

## តារាងស្រង់តម្លៃការសាងសង់

### Bill of Quantities Construction ( BoQC )

**ប្រភេទការសាងសង់/Type Construction Building:** អាងទម្រង់ពីដៃកសសរអក្សរ(អ៊ី)។ Water tower tanks

**លក្ខណៈបច្ចេកទេសសំណង់/Construction Specification:** អាងអាកាសមានសរសេរជើងតាងបេតុង និងសរសេរដៃក(អ៊ី) កំពស់ពីដីដល់បាតទម្រង់ទឹក ៤.១៤ តឹក ។ បំពាក់ស៊ីទែនទឹកចំណុះ៣០០០លីត្រ ។ Water tower tanks has concrete pillars and steel columns (I), with a height from the ground to the bottom of the water tank of 4.14 meters. Equipped with a 3000 liter water tank.

**ចំនួនសំណង់/Number of Construction Building : 5**

លរ/ No.	ការពិពណ៌នា/ Descriptions	ឯកតា/ Units	បរិមាណ/ Quantity	តំលៃរាយ/Unit Cost (USD)	តំលៃសរុប/Total Costs (USD)
1	ស៊ីម៉ង់តិ Cement	បារ/bag	10		
2	ថ្មល្អិត Gravel 10 *20 mm	ម <sup>៣</sup> /M <sup>3</sup>	1		
3	ថ្ម Rock 250 *250 mm	ម <sup>៣</sup> /M <sup>3</sup>	1		
4	ខ្សាច់ទន្លេ Sand	ម <sup>៣</sup> /M <sup>3</sup>	1		
5	លួសចំណង Steel Tie Wire AI $\phi$ 1 mm	Kg	2		
6	ដែកលាត Mild steel AI $\phi$ 6 mm	Kg	27		
7	ដែកប្លង់អំពៅ Deformed bar All $\phi$ 12 mm	Kg	67		
8	ដែកប្លង់អំពៅ Deformed bar All $\phi$ 14 mm	Kg	22		
9	ដែកប្លង់អំពៅ Deformed bar All $\phi$ 20 mm	Kg	13		
10	ដែកគោល Nail	Kg	2		
11	សសរនិងធុមកម្រាលដែកអ៊ី $\phi$ 100x50x6 I Steel type	ម	28		
12	ធុមក្រវ៉ាត់ដែកអ៊ុយ $\phi$ 80x30x6 U Steel type	ម	20		
13	ធុមខ្វែងដែកអិល $\phi$ 50x50x6 L Steel	ម	16		
14	ក្រវ៉ាត់កម្រាលខាងដែកទី៣ជ្រុង $\phi$ 100x50x1.2 Steel	ម	10		
15	បង្កាន់ដែកដែកទី៣ជ្រុង $\phi$ 60x40x1.2 Steel	ម	28		
16	ជណ្តើរដែកទី៣ជ្រុង $\phi$ 60x30x1.2 Steel	ម	12		
17	កម្រាលលើដែកទី៣ជ្រុង $\phi$ 60x40x1.2 Steel	ម	40		
18	ស៊ីទែនទឹកបញ្ជូរចំណុះ៣០០០លីត្រ Plastic Tank 3000L, H <sub>2</sub> O	ធុង	1		
19	ទុរយោ $\phi$ 49mm កម្រាស់ 8.5bars, SCG	ម	8		
20	តំណទុរយោត្រង់ស្នូលយោល $\phi$ 49 កម្រាស់ 8.5bars, SCG	ដុំ	1		
21	តំណទុរយោកែង $\phi$ 49 កម្រាស់8.5bars, SCG	ដុំ	2		
22	តំណទុរយោតេ $\phi$ 49mmបេញ១៨mm កម្រាស់ 8.5bars, SCG	ដុំ	1		

លរ/ No.	ការពិពណ៌នា/ Descriptions	ឯកតា/ Units	បរិមាណ/ Quantity	តំលៃរាយ/Unit Cost (USD)	តំលៃសរុប/Total Costs (USD)
23	វ៉ានបិទបើកØ49 កម្រាស់8.5bars, SCG	ដុំ	1		
24	ឈ្នួលពលកម្ម Labor	នាក់	2		
<b>សរុប/Total:</b>					
<b>ពន្ធលើតម្លៃបន្ថែម 90% / VAT 10%:</b>					
<b>សរុបចុងក្រោយ/ Grand total:</b>					

ចំណាំ៖ សូមផ្តល់វិញ្ញាបនបត្រចុះបញ្ជីពាណិជ្ជកម្ម និងវិញ្ញាបនបត្រចុះបញ្ជីពន្ធ នៅពេលអាករលើតម្លៃបន្ថែមត្រូវបានអនុវត្ត

Note: Please provide Business Registration Certificate and Tax Registration Certificate when VAT is applied.

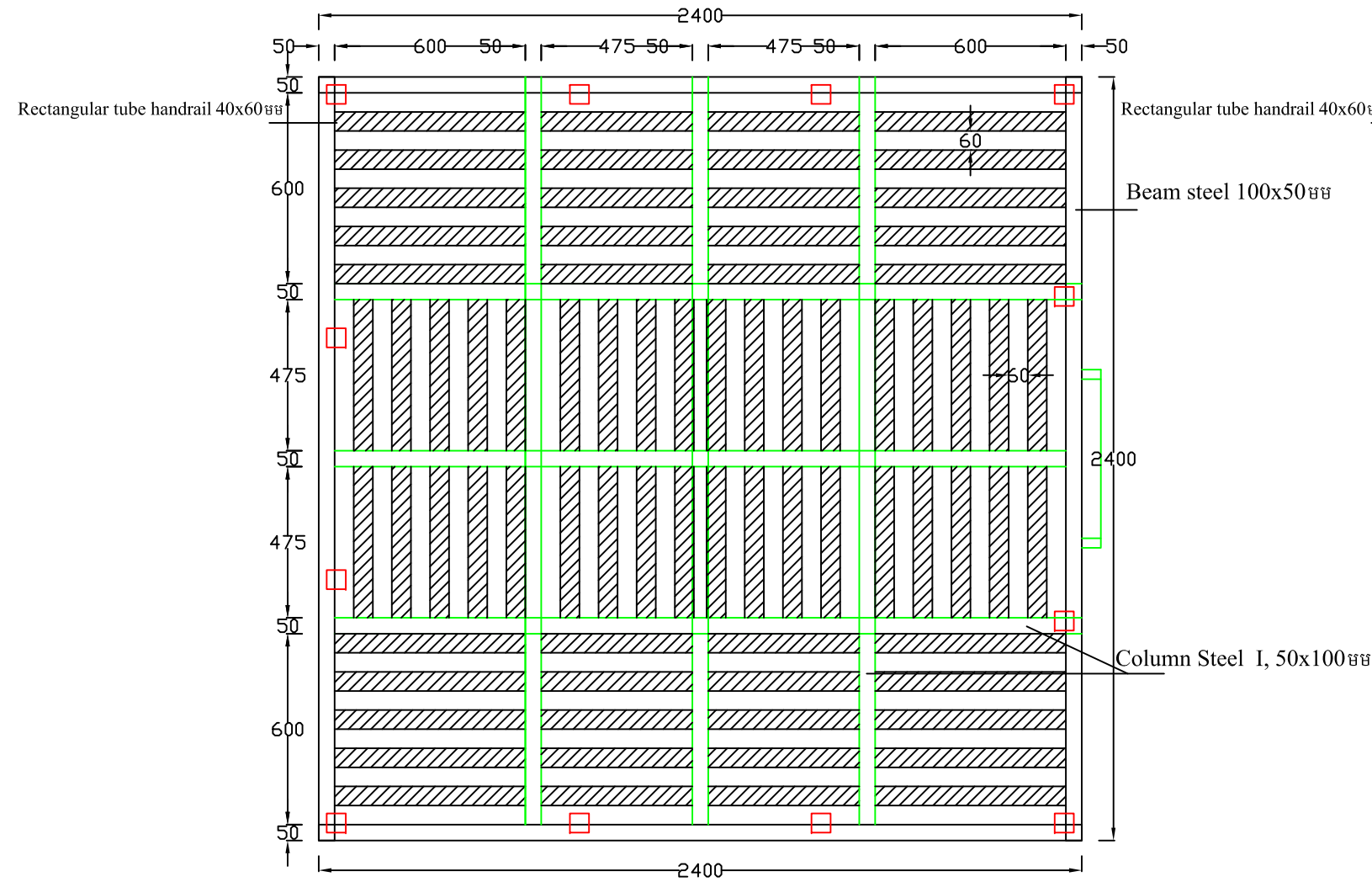
រយៈពេលសាងសង់ / Construction Period:
រយៈពេលធានាសំណង់ / Building Warranty Period:
សុពលភាពតម្លៃ BoQC / BoQC Price Validity:
លក្ខខណ្ឌបង់ប្រាក់ / Term of Payment:

ហត្ថលេខាអ្នកសាងសង់ Signature's constructor
ឈ្មោះ/Name: ទូរស័ព្ទ/Tell: កាលបរិច្ឆេទ/Date:

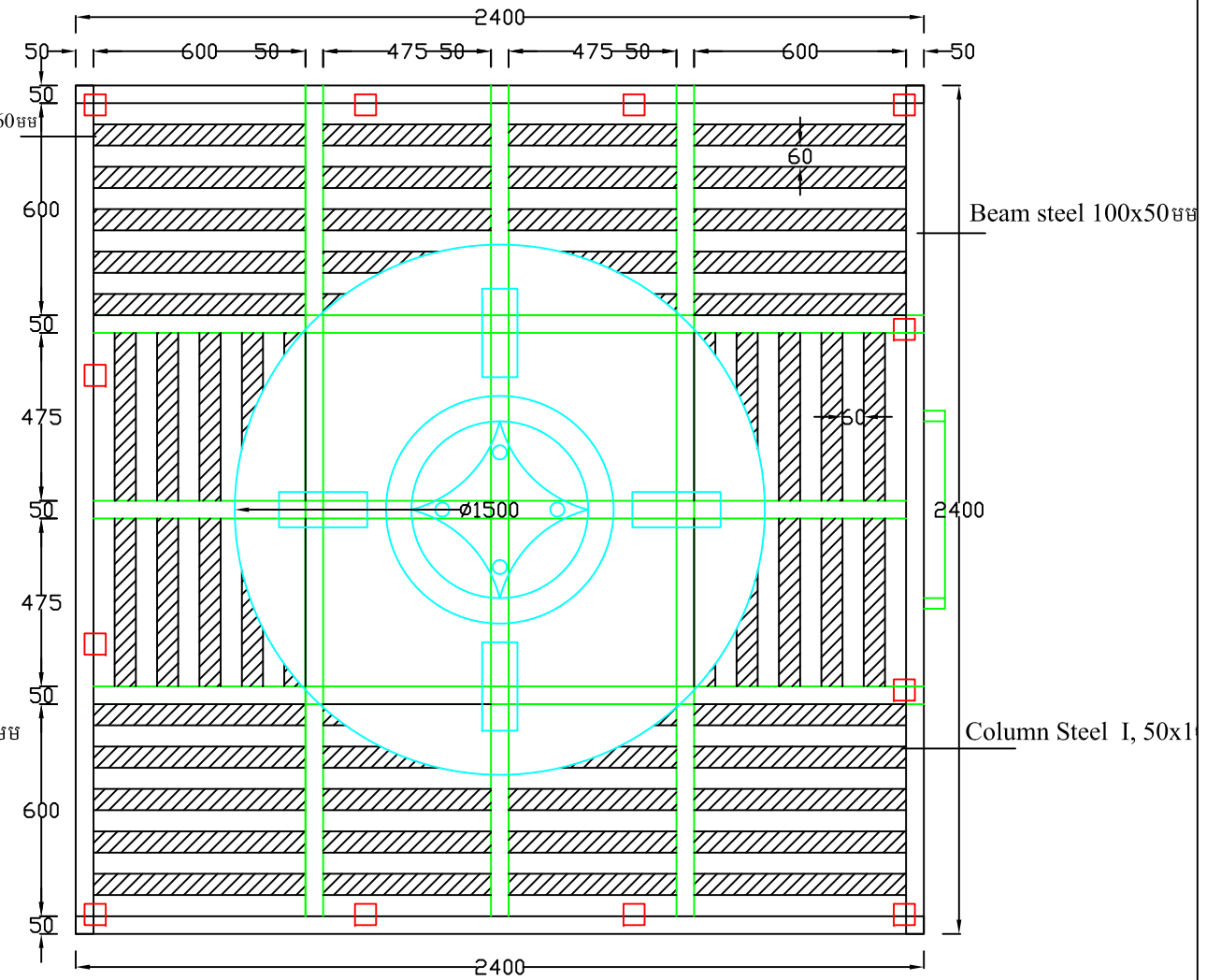
ហត្ថលេខាអ្នកទទួល Signature's receiver
ឈ្មោះ/Name: មុខតំណែង/Position: កាលបរិច្ឆេទ/Date:



កម្រាលខាងលើ Bed Steel  
មាត្រដ្ឋានមាត្រដ្ឋាន Scale: 1/20

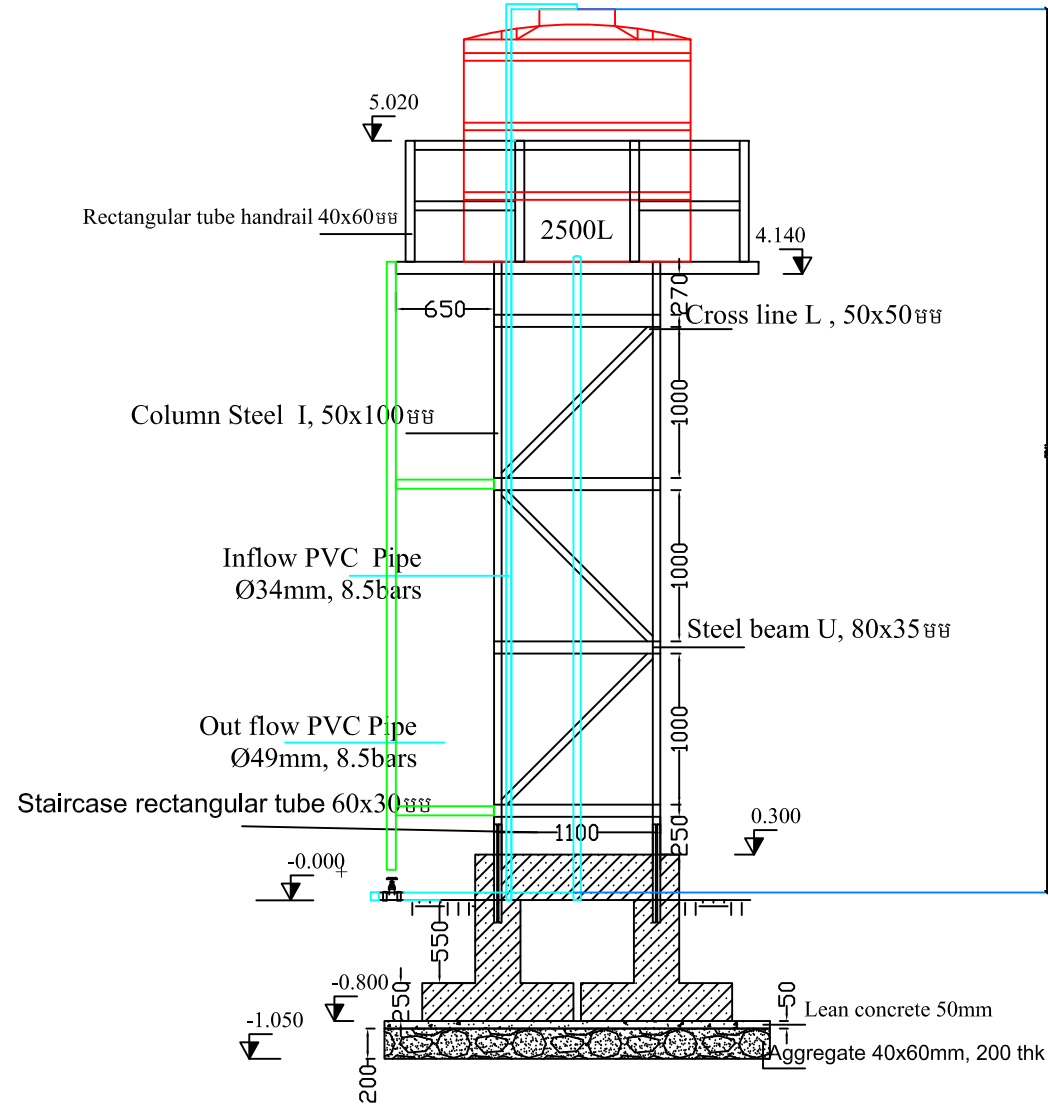


កម្រាលទ្រស៊ីទែន Bed Steel  
មាត្រដ្ឋាន Scale: 1/20

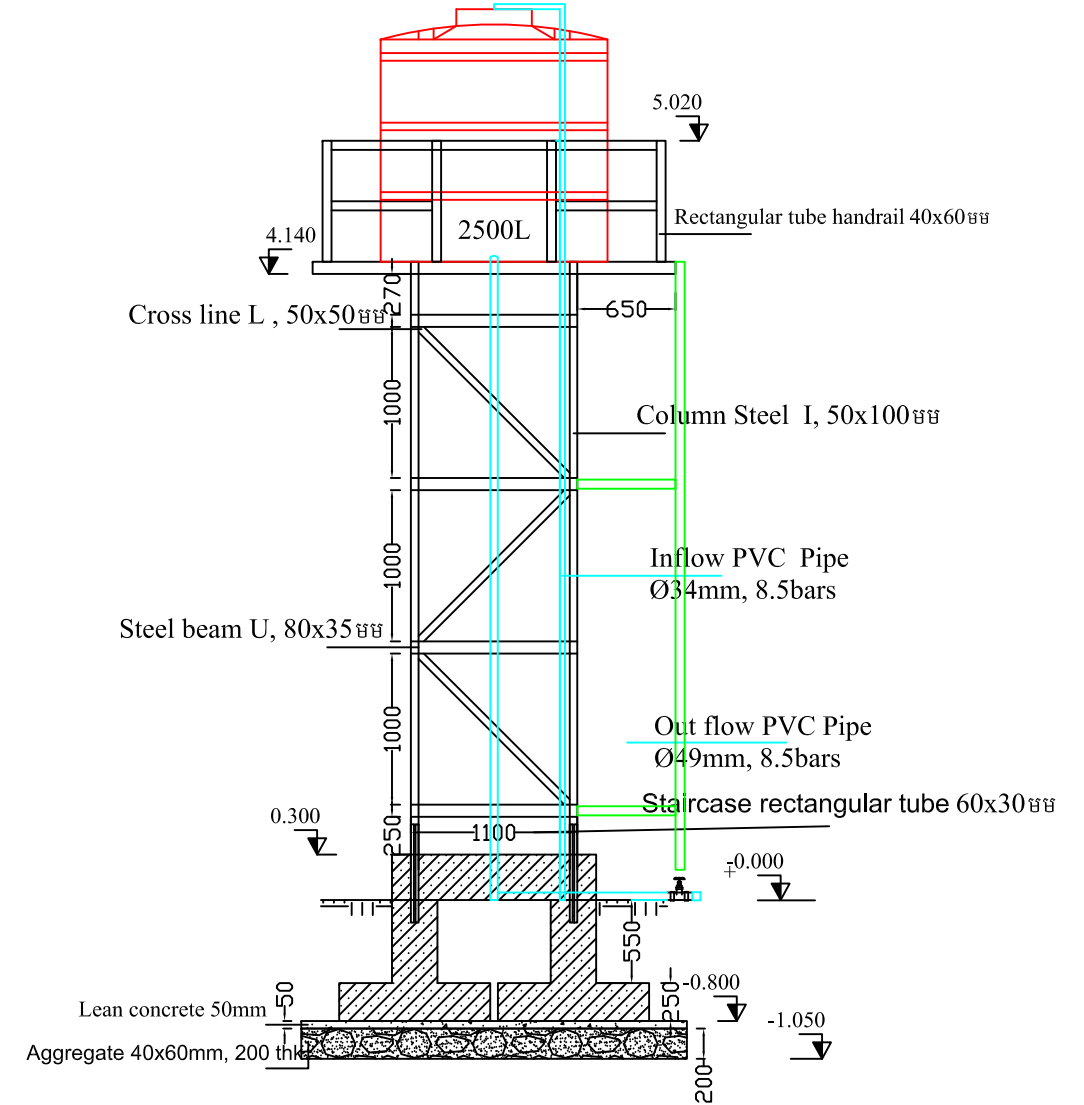


ល.រ No	រៀបចំគម្រោង Design group	ឈ្មោះ	Signature ហត្ថលេខា	ថ្ងៃ ខែ ឆ្នាំ Date	#17, STEET 183, Tumubteuk, Beoungkengkang, Phnom Penh. www: fh.org FB page: FH Cambodia		កន្លែងលាងដៃជាក្រុមតាមសាលារៀន Group Hand washing Station	
1	គ្រោងប្លង់ដោយ Design by	Mr. Khem Move WASH Technical Specialist		20-Jan-24			ប្លង់មើលខាងលើ មុខ ស្តាំ និងឆ្វេង Top, Front, Right and Left View	
2	គូររូបដោយ Drawn by						មាត្រដ្ឋាន Scale: 1:20	ទំព័រ Page 01-02
3	សហត្រួតពិនិត្យដោយ Co-Reviewed by	Mrs. Ouk Ousar, Health Manager						

អាងស្តុកទឹកលើអាកាសមើលពីចំហៀងខាងឆ្វេង Feft View  
មាត្រដ្ឋាន Scale: 1/50

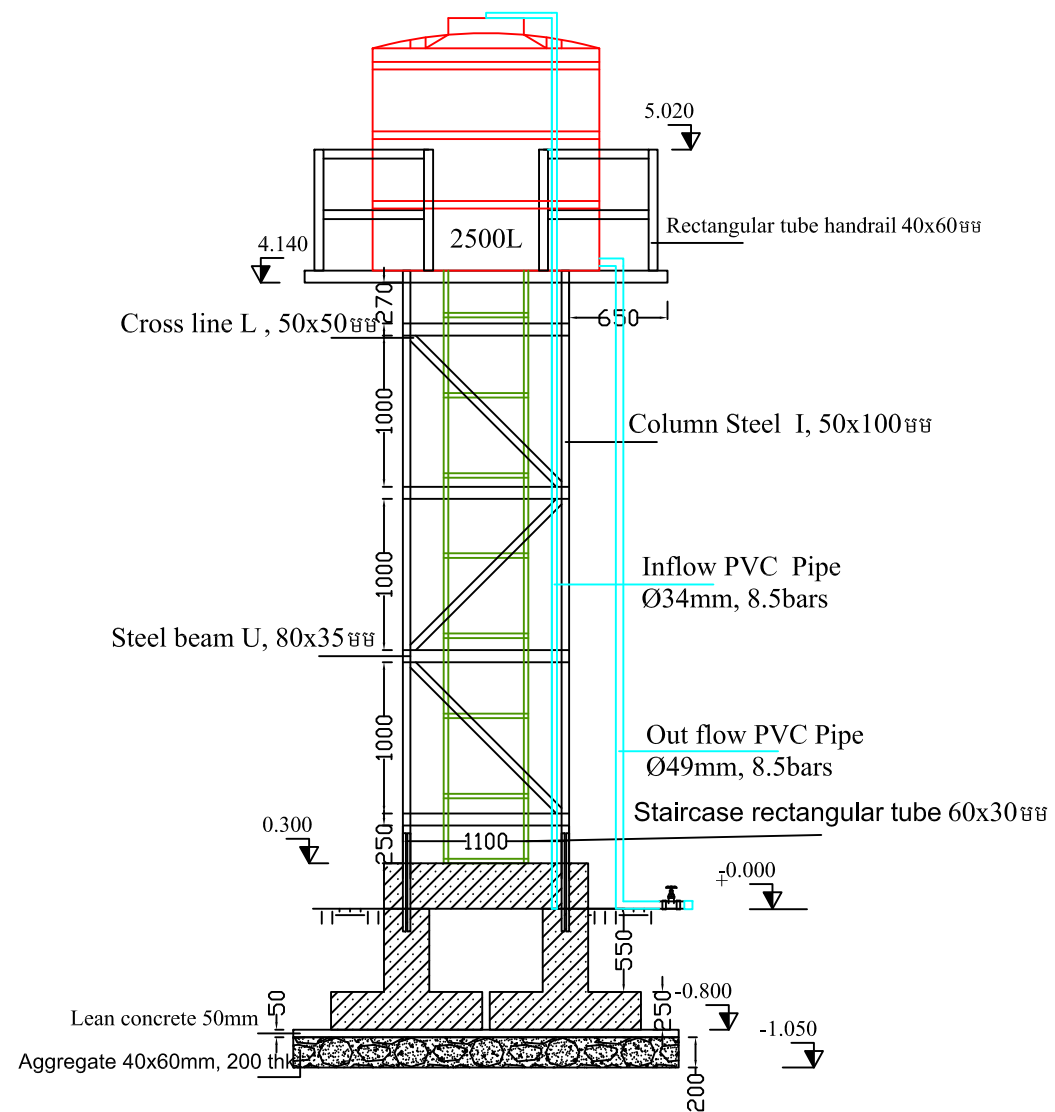


អាងស្តុកទឹកលើអាកាសមើលពីចំហៀងខាងស្តាំ Right View  
មាត្រដ្ឋាន Scale: 1/50

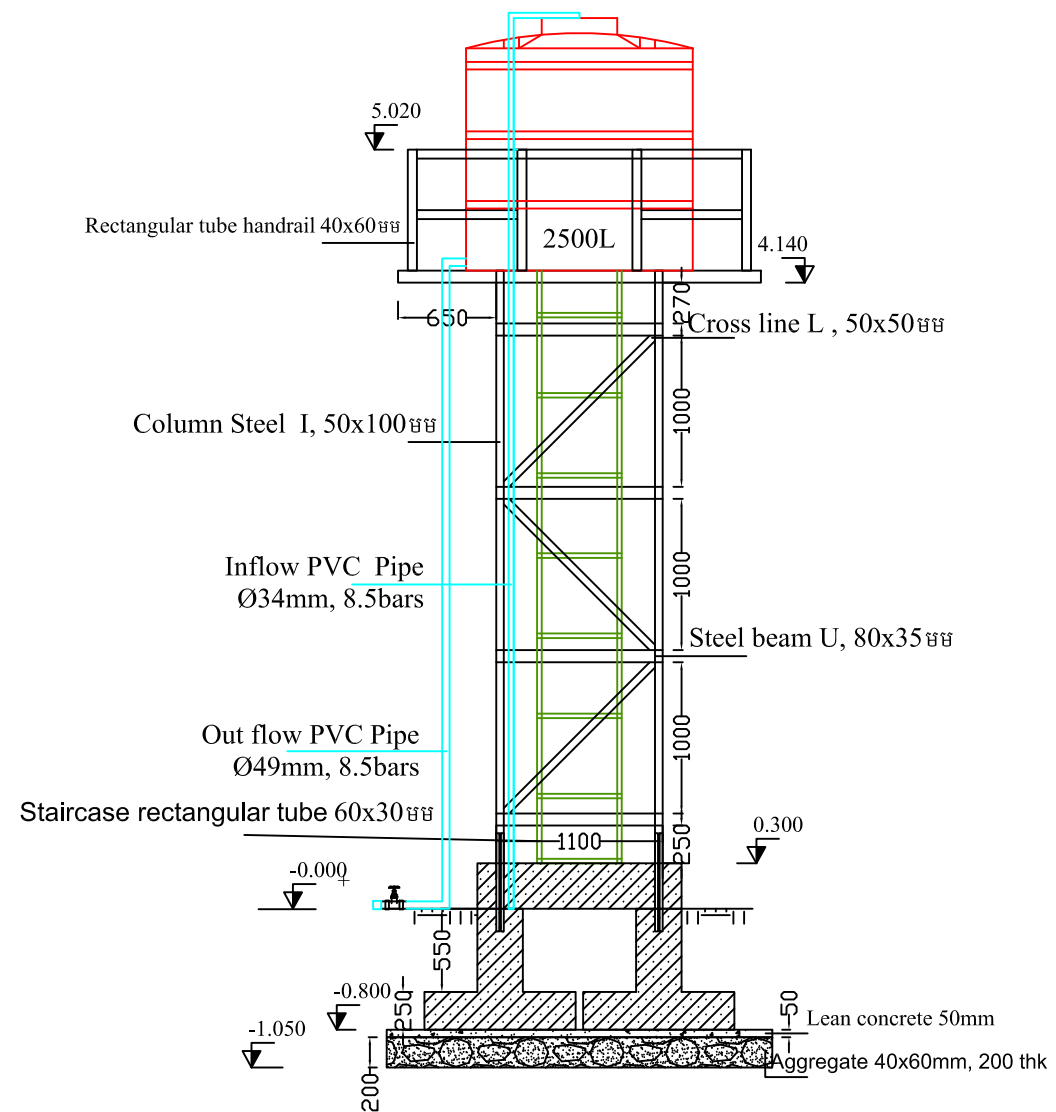


ល.រ No	រៀបចំគម្រោង Design group	ឈ្មោះ	Signature ហត្ថលេខា	ថ្ងៃ ខែ ឆ្នាំ Date	#17, STEET 183, Tumubteuk, Beoungkengkang, Phnom Penh. www: fh.org FB page: FH Cambodia		កន្លែងលាងដៃជាក្រុមតាមសាលារៀន	
1	គ្រោងប្លង់ដោយ Design by	Mr. Khem Move WASH Technical Specialist		20-Jan-24			Group Hand washing Station	
2	គូររូបដោយ Drawn by						ប្លង់មើលខាងលើ មុខ ស្តាំ និងឆ្វេង	
3	សហត្រួតពិនិត្យដោយ Co-Reviewed by	Mrs. Ouk Ousar, Health Manager					មាត្រដ្ឋាន Scale: 1:20	ទំព័រ Page 01-02

អាងស្តុកទឹកស្អាតលើអាកាសមើលពីមុខ Front View  
មាត្រដ្ឋាន Scale: 1/50



អាងស្តុកទឹកស្អាតលើអាកាសមើលពីក្រោយ Back view  
មាត្រដ្ឋាន Scale: 1/50



ល.រ No	រៀបចំគម្រោង Design group	ឈ្មោះ	Signature ហត្ថលេខា	ថ្ងៃ ខែ ឆ្នាំ Date	#17, STEET 183, Tumubteuk, Beoungkengkang, Phnom Penh. www: fh.org FB page: FH Cambodia		កន្លែងលាងដៃជាក្រុមតាមសាលារៀន Group Hand washing Station	
1	គ្រោងប្លង់ដោយ Design by	Mr. Khem Move WASH Technical Specialist		20-Jan-24			ប្លង់មើលខាងលើ មុខ ស្តាំ និងឆ្វេង Top, Front, Right and Left View	
2	គូររូបដោយ Drawn by						មាត្រដ្ឋាន Scale: 1:20	
3	សហត្រួតពិនិត្យដោយ Co-Reviewed by	Mrs. Ouk Ousar, Health Manager						